

- pogłębia swoją wiedzę, potrafi wykorzystać krzywe laktacyjne w praktyce,
- zna i przestrzega zasady Bezpieczeństwa i Higieny Pracy,
- dba o powierzone mu materiały.

Metody pracy:

- pogadanka,
- pokaz,
- praca z kartą pracy.

Materiały i środki dydaktyczne:

- smartfon z czytnikiem kodów QR,
- monitor interaktywny,
- karty przygotowane przez nauczyciela z kodami QR z programu Corinth
- prezentacja w programie PowerPoint,
- laptop, Internet.

Formy pracy:

- praca w grupach jednolitych.
- praca z kartą pracy

Literatura dla ucznia:

- a) „Produkcja zwierzęca część 2” , red. Teresa Nałęcz- Tarwacka

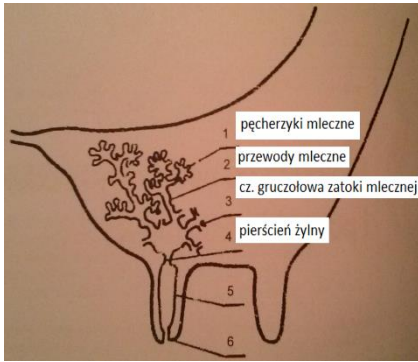
Literatura dla nauczyciela:

- a) Program nauczania dla zawodu technik rolnik
- b) „Produkcja zwierzęca część 2”, red. Teresa Nałęcz- Tarwacka
- c) „Biotechnika pozyskiwania surowca mlecznego” Marian Lipiński, Stanisław Winnicki

Przebieg lekcji:

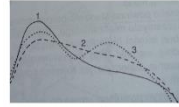
faza	Czynności nauczyciela	Czynności ucznia	Czas [minuta]
Wprowadzająca	1.Przywitanie. 2.Czynności organizacyjne (sprawdzenie obecności).	Uczniowie słuchają nauczyciela	8

	<p>3.Przypomnienie zagadnień z poprzedniej lekcji.</p> <p>4.Podanie celów lekcji.</p>		
Realizacyjna	<ul style="list-style-type: none"> • Nawiązanie do tematu, omówienie głównego celu zajęć i celów pobocznych, podyktowanie tematu zajęć. • Uruchomienie przez nauczyciela monitora interaktywnego. • Nauczyciel dzieli uczniów na jednolite grupy z liderami. • Nauczyciel przedstawia zagadnienia w postaci prezentacji multimedialnej (uczniowie udzielają odpowiedzi do zadań, nauczyciel zapisuje je na monitorze interaktywnym, nauczyciel na bieżąco koryguje poprawność zapisów uczniów, wyjaśnia, tłumaczy, daje wskazówki). • Nauczyciel rozdaje karty pracy z kodami kodów QR, pod którymi kryją się zdjęcia budowy wymienia. 	<ul style="list-style-type: none"> • Uczeń słucha nauczyciela. • Uczeń zapisuje w zeszytach temat zajęć. • Uczniowie w czasie prezentacji wypełniają karty pracy. • Uczniowie pracują w grupach. • Uczniowie używają czytnika kodów QR na swoich smartfonach, skanują budowę i zapisują obok kodu QR lub na kartach pracy. 	33
podsumowująca	<ul style="list-style-type: none"> • Na koniec lekcji nauczyciel wyświetla uczniom na prezentacji zadanie zamknięte z arkusza egzaminacyjnego, dotyczące użytkowania mlecznego, tym samym podsumowując temat lekcji. • Zadanie pracy domowej: dokończenie kart pracy. • Pożegnanie się. 	<ul style="list-style-type: none"> • Uczniowie rozwiązują zadanie, wskazując poprawną odpowiedź. • Uczniowie zapisują treść zadania domowego. 	4

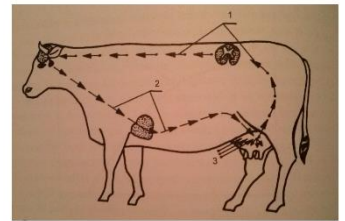


Krzywa laktacji

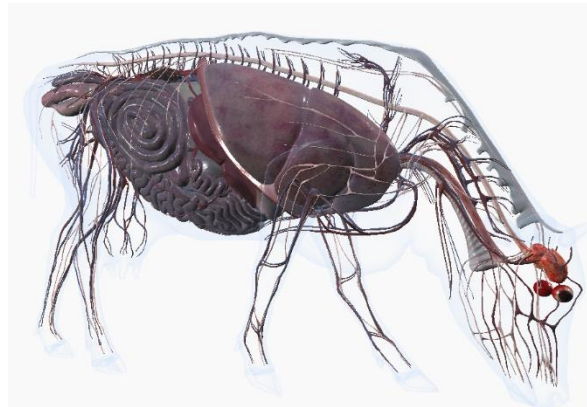
- ▶ Obrazowe przedstawienie dziennej wydajności w okresie laktacji
- ▶ 3 rodzaje krzywych:
 - Krzywa równomierna (płaska)
 - Krzywa stroma
 - Krzywa dwuwierzchołkowa



Reakcja neurohormonalna



1. Ramię nerwowe
2. Ramię hormonalne
3. Masaż wymienia



krowa – anatomia wewnętrzna

Nazwy elementów Numery elementów Ukryj wszystkie

Kod QR do zeskanowania dla ucznia

ważny do 07/07/2022



Umożliw uczniom skan QR kodu za pomocą kamery urządzenia.

Dostęp dla ucznia

Bezpośredni link z dostępem

<https://workforce.lifelige.com/>

Kopiuje link do schowka

kod dostępu

sEHPmj

Umożliw uczniom wpisanie kodu na wskazanej stronie:

<https://workforce.lifelige.com/student>

Dodaj kod QR do galerii

Dodaj kod QR do galerii i użyj go w dodatku Office.

Dodaj do galerii